



# INSTRUCTIVO DE ARMADO

Tipo de producto:  
Mini Green

## COMPONENTES

-2 COLUMNAS

ARMADAS

-1 RIENDA INFERIOR

-1 RIENDA SUPERIOR

- 6 CANASTOS

-3 PANELES

-1 VIGA DERECHA

-1 VIGA IZQUIERDA

-3 SOPORTES PARA

CANASTOS

-1 BABERO

-1 VISERA

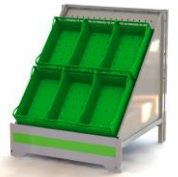
-1 CIERRE LATERAL DERECHO

-1 CIERRE LATERAL IZQUIERDO

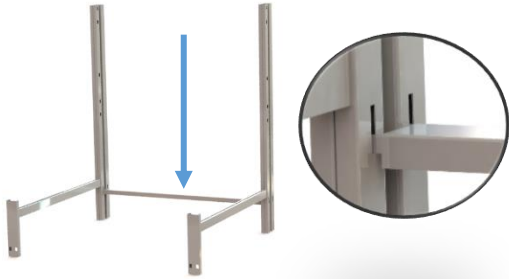
-10 TORNILLOS Y TUERCAS 1/4"

-2 TORNILLOS

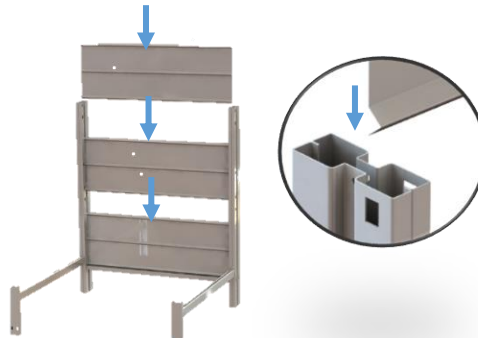
AUTOPERFORANTES 7/16"



## 1ER PASO: ARMADO DE ESTRUCTURA PRINCIPAL



Inicie colocando las columnas una al lado de la otra y encastre la rienda inferior en los orificios inferiores de ambas columnas, tal como se muestra en la imagen.



Luego, deslice los tres (3) paneles a través de la ranura de ambas columnas.



A continuación, encastre la rienda superior en la parte superior entre ambas columnas.

## 2DO PASO: COLOCACIÓN DE SOPORTES



Encastre las vigas laterales de modo que los ganchos del extremo de la viga entren con firmeza en los agujeros interiores de cada columna.

En la parte inferior, el extremo de la viga debe entrar por la ranura de la base, tal como se indica en la imagen.



Atornille los soportes para los canastos en el extremo inferior de la viga y a la mitad, y en la parte superior atornille la visera, tal como se indica en la imagen.

## 3ER PASO: COLOCACIÓN DE CIERRES Y BABERO

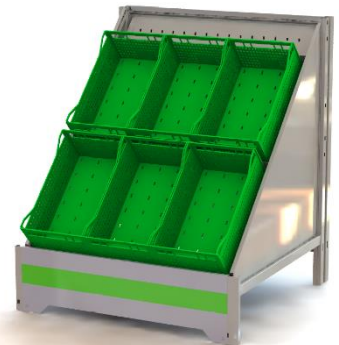


Luego, deslice los cierres laterales de modo que estos se apoyen sobre la viga en la parte superior y pasen a través de la ranura de la base en la parte inferior. Luego, atornille con los autoperforantes ambos cierres a la viga



Finalmente, encastre el babero en la parte inferior de la góndola.

Apoye los canastos sobre los soportes y la góndola estará terminada.



SE RECOMIENDA UTILIZAR GANTES PARA EVITAR CORTES

